

Relatório do estado da Ordem

Mensagem anual do Supremo Concelho Guardião Executivo, Concelho de Curadores e Gerente executivo das Filhas de Jó Internacional falando sobre assuntos importantes que impactam a Ordem e oferecem uma visão para o futuro.

JULHO DE 2024



TABELA DE CONTEÚDO

3	Mensagem da Suprema Guardiã
4	Mensagem da Presidente do CDC
5	Número de Membros em 2023
6	2023-2024 Visão geral - Financeiro
7	Programa de Proteção Juvenil
9	Expansão Internacional
12	Arrecadação de Fundos

13	Programa Legado
15	Focos de 2024-25
16	Mensagem da Gerente Executiva
17	2023-24 Líderes Juvenis
18	2023-24 SCGEX & CDC
19	Fundo de Viagens
20	Obrigada

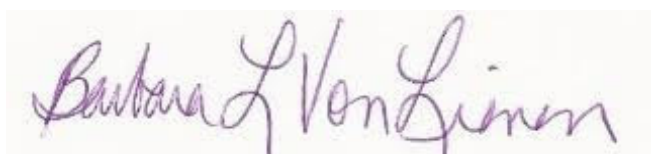
Mensagem da Suprema Guardiã

Esse ano do Supremo Conselho Guardião começou com muitos desafios pendentes mas o entusiasmo e o amor de nossas Filhas foram muito gratificantes e o ponto alto deste ano.

O Supremo Time teve a oportunidade de visitar Filhas em todos os países com Filhas de Jó e apoiou o esforço de expansão estrangeira. Eles participaram de várias convenções de Grão-Mestres na América do Norte e do Sul, e em outros eventos da família maçônica para promover as Filhas de Jó. Serão anos emocionantes pela frente com a expansão para novos países. As líderes das Filhas foram incentivadas a visitar jurisdições que não estavam programadas no cronograma de viagens do Supremo Time.

É muito gratificante e uma honra poder viajar e conhecer nossas Filhas em nossa organização. Muitas jurisdições e Bethéis ainda estão se recuperando dos anos da COVID, mas estão entusiasmados e positivos em crescer e se fortalecer. Cada país tem tradições diferentes, e foi incrível ver como as tradições estão entrelaçadas na identidade e nas atividades dos Bethéis. A promoção e a estabilidade financeira têm sido um foco importante este ano e muitas jurisdições tiveram um crescimento positivo, mas em algumas áreas ainda temos mais Filhas alcançando a Maioridade do que iniciando nos Bethéis. Os adultos precisam ser lembrados de que os fundos pertencem ao Bethel e todas as despesas devem ser aprovadas pelas Filhas do Bethel. Nosso propósito é orientar e ensinar nossas jovens a serem nossas futuras líderes e prestamos um grande desserviço ao “fazer isso por elas”.

Nosso tema este ano foi “tecer as Filhas de Jó através do tecido de nossas vidas” e enquanto viajávamos ele prevalecia em toda a nossa organização com o apoio que nossos Bethéis recebem das organizações maçônicas, seu envolvimento e apoio Inter-Bethéis ao redor do mundo. Usando a tecnologia para criar laços e amizades eternas.



Barbara Von Lienen, PHR
Suprema Guardiã 2023-24



Mensagem da Presidente do Conselho de Curadores

“A produtividade nunca é um acidente. É o resultado de um compromisso com a excelência, planejamento inteligente e esforço focado.”. — Paul J. Meyer

Uma das maiores alegrias de um líder são os momentos em que as pessoas superam o ruído de fundo e imaginam juntas. Não importa em qual nível das Filhas de Jó você está liderando, seja Honorável Rainha ou Presidente do Conselho de Curadores, quando um grupo de pessoas coloca seus corações no trabalho e se compromete com a excelência, pode ser como o combustível de um foguete que impulsiona um Bethel inteiro, ou uma organização inteira a diante.

Os últimos doze meses foram combustível de foguete, pois o Conselho de Curadores priorizou, concluiu e fez progressos num número sem precedentes de projetos!

Ancorados em nossas promessas de comunicação transparente, reconstrução da confiança e crescimento contínuo; a fundação da Ordem – desde a renovação de nosso catálogo e contrato com Doc Morgan – criando clareza e impulsionando o momento com nosso Programa de Proteção a Juventude desenvolvendo ainda mais a infraestrutura organizacional no Brasil – e construindo um futuro onde cada garota ao redor do mundo possa se juntar às Filhas de Jó através da Expansão Global – o trabalho realizado tem sido simplesmente fantástico.

Ao entrarmos em um novo ano para a FJI, o Conselho de Curadores renova nosso compromisso de continuar focando em projetos e prioridades que abordarão lacunas críticas em nossa infraestrutura, operações e potencial de crescimento futuro, sempre centrados na experiência de nossas Filhas e adultos voluntários. Somos gratos a todos vocês por estarem nessa jornada de descoberta e inovação conosco. Não há como voltar atrás, apenas esperança no horizonte.



Amanda LeBlanc, PHR, PMIJD

Presidente do Conselho de Curadores 2023-24



Membros em 2023

9,594

Total de membros

4% DE AUMENTO DESDE 2022

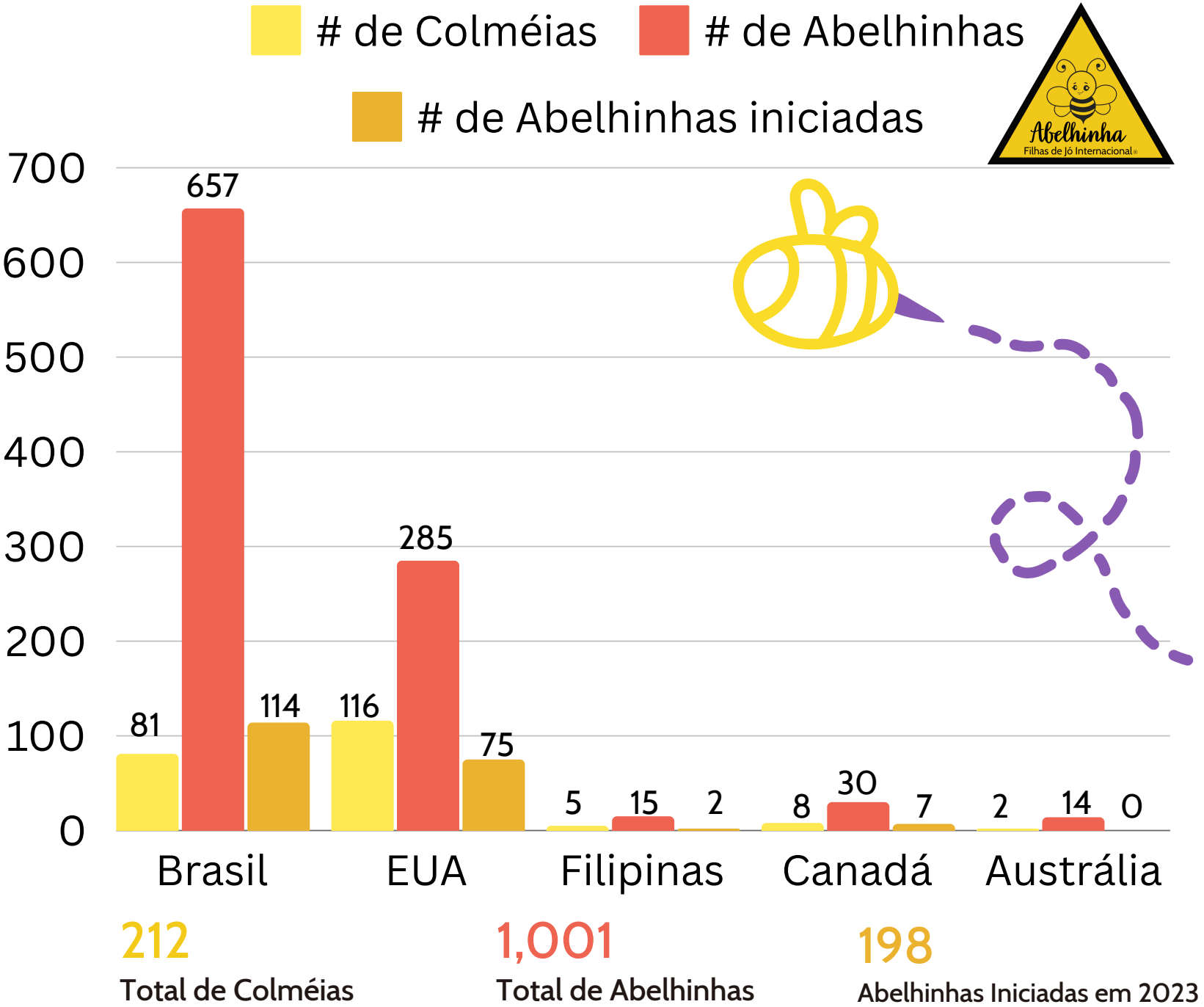
631

Total de Bethéis

2,850

Iniciadas

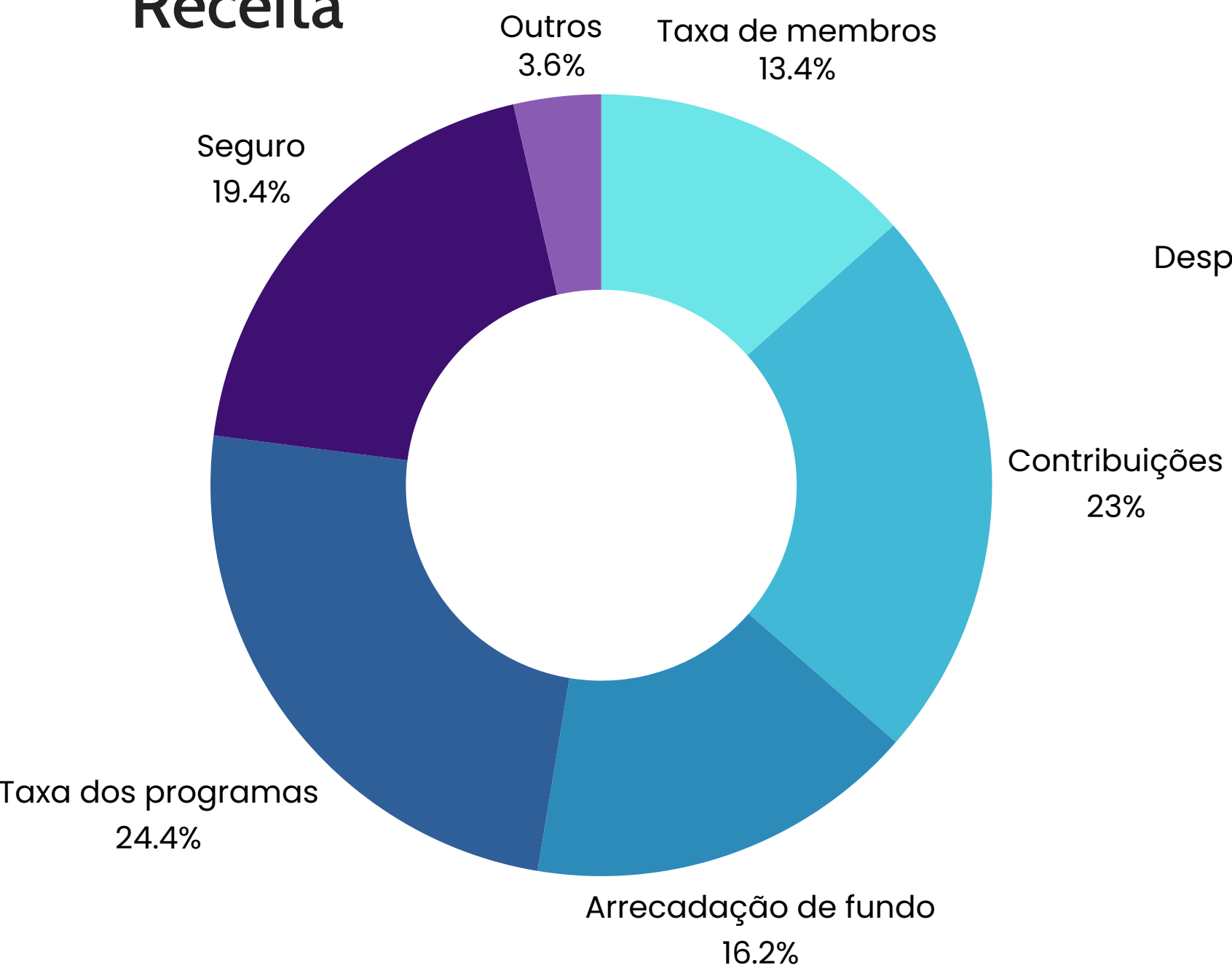
País	# de Membros	# de Bethéis	# de Iniciadas	% AUMENTO OU DIMINUIÇÃO
Brasil	6,205	278	2,106	9%
EUA	2,419	303	470	-7.3%
Filipinas	778	29	235	5.9%
Canada	146	18	30	-15.8%
Australia	46	3	9	13%



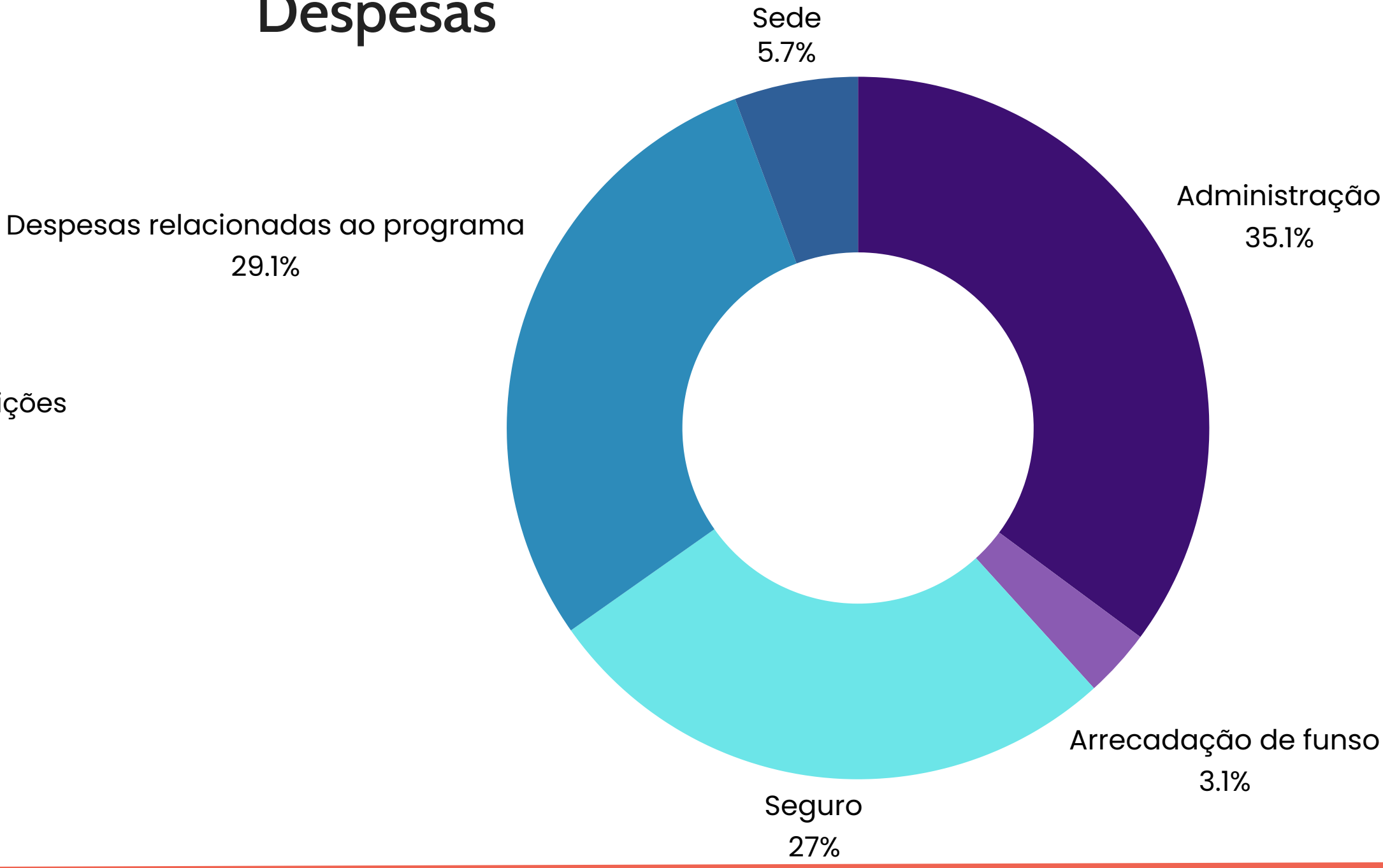
VISÃO GERAL FINANCEIRO

O Conselho de Curadores, Suprema Linha Executiva e o Comitê de Finanças têm trabalhado diligentemente ao longo do último ano para explorar fluxos de receita adicionais e reduzir custos sempre que possível. Alguns programas emocionantes e oportunidades de captação de recursos estão atualmente em andamento. Mais informações de como contribuir com esses esforços podem ser encontrados nas páginas Arrecadação de Fundos & Programa Legado.

Receita



Despesas



PROGRAMA DE PROTEÇÃO JUVENIL

2023-2024 Time PPJ



Nancy Walters, WA
Diretora do PPJ



Amy Sabatka
Diretora Assistente do PPJ

2023-2024 Mudanças

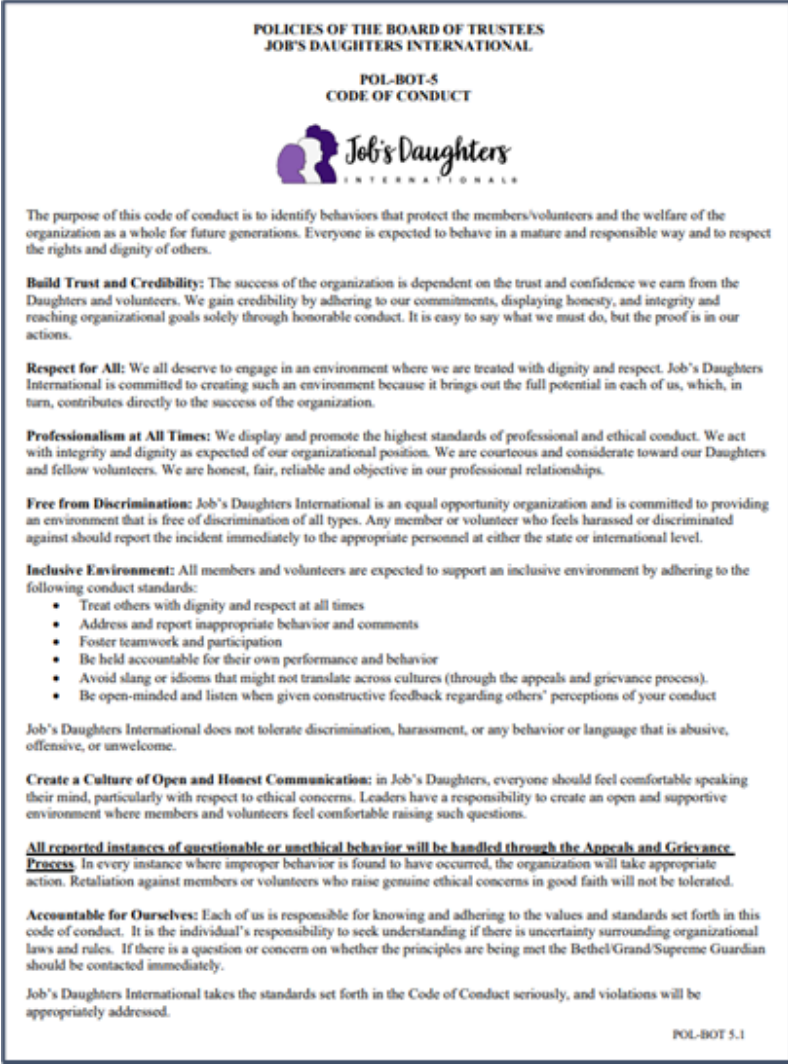
- Continuou a revisar e documentar os processos atuais para contabilidade e eficiência
- Fez uma pesquisa com CAVs atuais e anteriores e Filhas ativas a respeito dos processos e treinamentos do PPJ/CAV
 - Recebidas 414 respostas de adultos e 52 respostas de Filhas
- Revisou a Política de Álcool e Drogas
- Esclareceu a afirmação para Filhas servindo em cargos em Bethel, Jurisdicional ou Interncional que completam 20 (vinte) anos durante a gestão.
- Criou um time de profissionais para ajudar a revisar a apresentação das Políticas e Treinamentos nos anos futuros
- Revisou o treinamento de CAV para incluir o módulo de Treinamento para Relator Compulsório escrito profissionalmente.
 - Mudanças neste módulo exigiu que a FJI realizasse uma inscrição na empresa começando em Junho de 2024
 - Custos associados com essa mudança, fizeram com que a FJI tivesse de aumentar o custo do Treinamento de CAV de \$7.50 para \$15 dólares

Programa de Proteção à Juventude - Código de conduta vs. PPJ

OPORTUNIDADE: Tendência histórica de violações do PPJ registradas por má conduta comportamental

Nota: o conteúdo se aplica apenas a países FJI com PPJ. Para países onde o PPJ ainda não foi implementado, todas as questões seguem o processo de Apelações e Queixas.

	Código de Conduta (Problema Comportamental)	Dono do Processo (GCG/SCG)	Proteção à Juventude (Problema Legal)	Dono do Processo (CDC)
Exemplo(s)	Um adulto regularmente se comporta de maneira abrasiva, faz algo que é interpretado como cruel com uma Filha, ou age de uma maneira que faz com que a Filha se sinta indesejada ou geralmente desconfortável no Bethel. Problema de relacionamento interpessoal ou conflito de personalidade.	<ul style="list-style-type: none">As filhas não devem recomendar este adulto para servir no seu CGB.O VSG/VGG não deve nomear adultos que se comportem dessa forma para servir nos BGCs.Os Membros do Bethel têm o direito de registrar Queixas contra os membros do seu CGB (POP-SCG-1).Os adultos também podem apresentar queixas contra outros adultos, citando agora violações do Código de Conduta.	Um adulto rouba dinheiro do Bethel/CGJ/GCG, toca inapropriadamente uma Filha ou viola uma ou mais Diretrizes de Proteção Juvenil, como hospedar-se individualmente com uma Filha ou permitir que um adulto não-CAV ou Membro da Maioria sirva em uma posição de autoridade ou oficial substituto durante uma reunião fechada do Bethel.	<ul style="list-style-type: none">Adultos certificados pelo CAV têm a obrigação de denunciar qualquer violação conhecida da política do PPJSe a violação for uma violação da Política, ela deverá ser relatada à FJISe a violação for de natureza sexual/legal, ela deverá ser denunciada tanto ao estado quanto à FJITodos os CAVs são considerados relatores obrigatórios



O Código de Conduta das FJI pode ser encontrado na seção da Constituição & Estatuto sobre a Política do CDC



EXPANSÃO INTERNACIONAL

Este ano, um grupo Ad Hoc supervisionado pelo Supremo Guardião Associado, Rob, e liderado por Pam Henderson, PSG, e Bud Riebel, PGGA/CA, com o apoio do Conselho de Curadores e do Supremo Conselho Guardião Executivo, fez avanços na implementação de processos e diretrizes para a expansão internacional.

Uma das primeiras iniciativas foi publicar um folheto informativo em espanhol, que foi disponibilizado aos participantes da Conferência de Grão-Mestres realizada em Seattle em fevereiro passado. Eles também estavam disponíveis na Confederação Maçônica Interamericana (CMI) realizada em Cartagena, Colômbia, em abril.

A MFJI Annabelle e a HRSB Laysla fizeram apresentações emocionantes em Seattle e Cartagena, respectivamente, compartilhando suas experiências e destacando as oportunidades inestimáveis que as FDJI oferece para jovens mulheres globalmente.



Rob Worthington, VA
Supremo Guardião Associado



Pam Henderson, KS
Co-Líder da Expansão Internacional



Bud Riebel, CA
Co-Líder da Expansão Internacional



EXPANSÃO INTERNACIONAL

Ao longo dos anos, a FDJI recebeu solicitações de várias jurisdições na América Central e do Sul. Com os esforços de ASG, Rob e o restante da equipe de expansão internacional, foram cultivadas relações com alguns Grandes Mestres em países interessados.

Tudo isso é muito emocionante, mas há muito trabalho pela frente. Muitas mãos tornarão o trabalho mais fácil. A equipe de expansão está em séria necessidade de assistência para traduzir todos os nossos diversos formulários e documentos para o espanhol. Com as próximas mudanças no Ritual, a tradução em tempo hábil será crucial.

Se você está interessado em ajudar com a tradução em espanhol, contate Pam (henderson_pk@yahoo.com) ou Bud (caagg2002@yahoo.com).



Para onde as FDJ irão a seguir?

EXPANSÃO NACIONAL

Este ano, um grupo *Ad Hoc* supervisionado pelo Supremo Guardião Associado, Rob Worthington, e ajudado por várias pessoas, com o apoio do Conselho de Curadores e do Supremo Conselho Guardião Executivo, fez progressos significativos na expansão nacional dos Estados Unidos. Nesse momento, os esforços têm sido concentrados principalmente na Costa Leste.

O resultado desses esforços pode ser visto no ressurgimento de Filhas de Jó na Flórida. Após alguns anos sem Bethéis ativos no estado, Flórida agora tem dois Bethéis muito ativos!

Bethel #19 Clermont, FL foi fundado em 21 de janeiro de 2024, e um novo Bethel em Green Cove Springs foi instituído em Janeiro! A Miss Filha de Jó Internacional, Annabelle, atuou como oficial instaladora para a instalação das novas oficiais e do Supremo Guardião, Barb Von Lienen instituiu o Bethel e instalou os novos membros do conselho.

Se você está interessado em ajudar com a expansão nacional,
contate Rob Worthington (asg@jdint.org).



Arrecadação de fundos

Fontes de renda que apoiam o Supremo Escritório, a equipe das Filhas de Jó Internacional e a infraestrutura operacional que historicamente dependiam em taxas anuais e outras tarifas determinadas pelos estatutos das FDJ. Como a filiação e as atividades se reduziram, diminuiu também a receita necessária para que as Filhas de Jó possam operar e modernizar-se. Pedimos a você que considere participar destes programas de angariação de fundos para apoiar futuro desenvolvimento das infraestruturas.

CORDÃO DE BERLOQUES DAS FDJ

Disponível para compra:

- Suprema Sessão
- Na página do Facebook “100 anos das Filhas de Jó”
- Supremo Escritório
 - Peça pelo PayPal; Coloque “cordão e berloques” na seção de notas



Cordão: US\$15.00
Berloques: US\$7.00/cada
Conjunto completo: US\$50.00



Passarela Internacional



Um tijolo na Passarela Internacional da Sede Internacional é uma lembrança sem preço, seja para uma Miss, para uma Grande Guardiã ou seja para você! Veja o seu nome faxzendo parte da história das Filhas de Jó.

eBay
STORE

Você sabia que as FDJ têm uma loja no EBay? Clique no linkl abaixo ou escaneie o QR code para confeir todas as ofertas disponíveis!

[JDI eBay Store](#)



Doador ao Programa Legado

FJI está ansiosa para relançar o Patrono do Programa Legado!

Doação para o Programa Legado das FJI garante que as FJI continuem a empoderar jovens mulheres por muitas gerações. Ao contribuir, você:

- Apoia o Desenvolvimento de Liderança
- Promove o envolvimento da comunidade
- Melhore as oportunidades educacionais



Níveis de Doações e Presentes

Para mostrarmos o nosso agradecimento, oferecemos um lindo pin Legado FJI para doações nos seguinte níveis: \$250, \$500, \$750, \$1,000 e muitos valores acima desses níveis, para os quais adicionamos pedras incrementais ao pin a cada \$ 1.000.

As doações são cumulativas ao longo dos anos. Você pode doar uma quantia este ano e uma quantia adicional no próximo ano. À medida que as doações forem feitas, os valores serão somados. Com cada doação, o escritório rastreará e monitorará os níveis dos distintivos de agradecimento e os pedirá de acordo.



Ouro
\$1,000



Bronze
\$250



Ouro com 1
Ametista
\$2,000



Prata
\$500



Ouro com 10
Ametista
\$20,000



Rose Gold
\$750

Patrono do Programa Legado cont.

Doar é fácil com qualquer uma dessas opções:

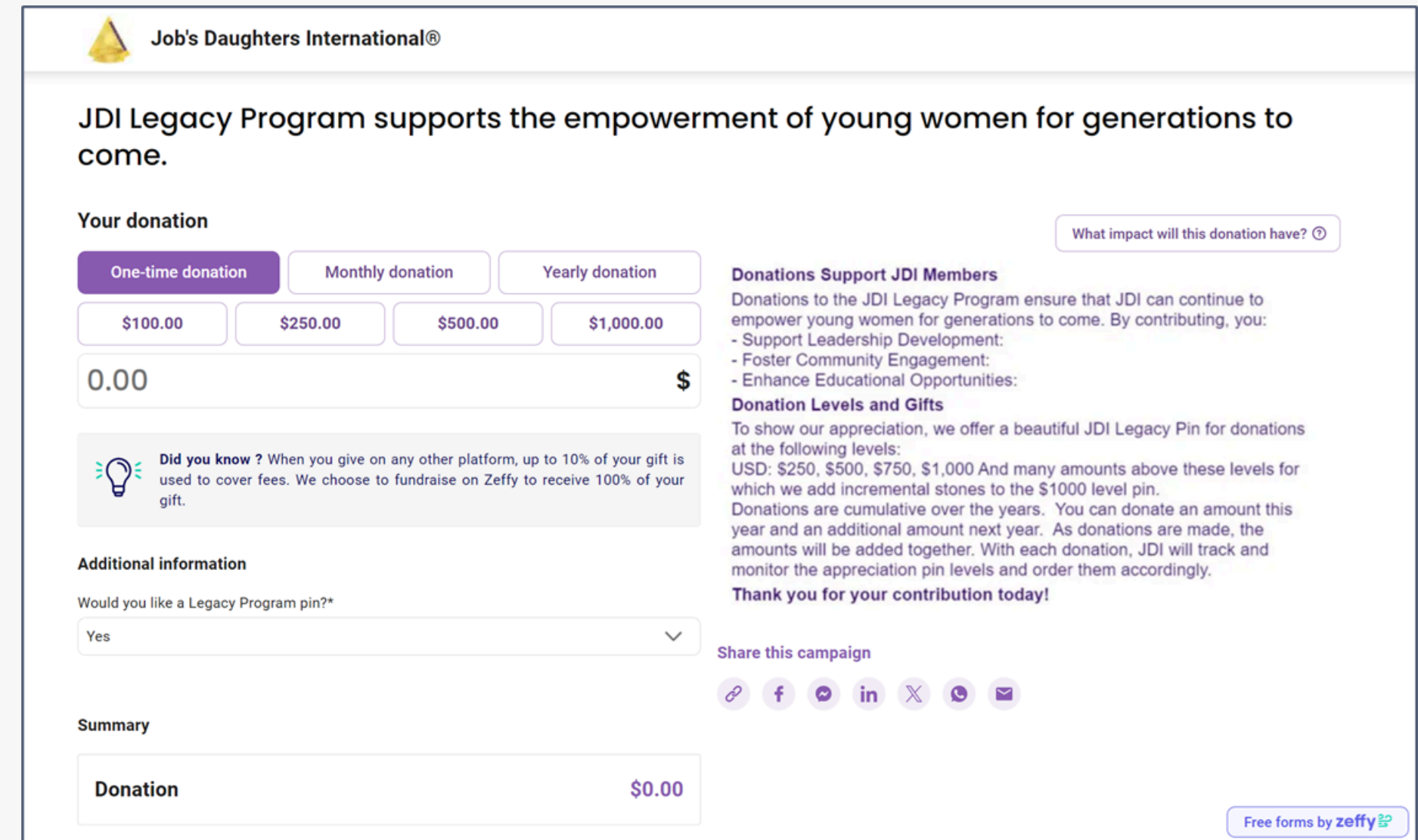
- Dinheiro
- Cheque (pagar para Filhas de Jó Internacional)
- Plataforma de doação Zeffy

Plataforma de doação Zeffy

Zeffy é a plataforma de doação que foi escolhida para receber e traquear as doação das FJI para o Programa Legado. Doações feitas através do Zeffy não pagam taxa. Você pode pagar uma taxa opcional para apoiar a plataforma se quiser, mas de qualquer forma, essa taxa não é obrigatória.

Doações feitas para as FJI no Programa Legado via cheque, venmo, etc será adicionada na plataforma Zeffy para traquear as doações ao longo do tempo.

Doações feitas para as FJI no Programa Legado via cheque, venmo, etc será adicionada na plataforma Zeffy para traquear as doações ao longo do tempo.



The screenshot shows the donation interface for Job's Daughters International (JDI) Legacy Program. At the top, the JDI logo and name are displayed. The main heading states: "JDI Legacy Program supports the empowerment of young women for generations to come." Below this, the "Your donation" section offers three frequency options: "One-time donation" (selected), "Monthly donation", and "Yearly donation". Under "One-time donation", there are four preset amount buttons: "\$100.00", "\$250.00", "\$500.00", and "\$1,000.00". A custom amount input field shows "0.00" with a dollar sign. To the right of the input field is a link: "What impact will this donation have?". Below the input field is a "Did you know?" tip: "When you give on any other platform, up to 10% of your gift is used to cover fees. We choose to fundraise on Zeffy to receive 100% of your gift." The "Additional information" section asks "Would you like a Legacy Program pin?*" with a dropdown menu set to "Yes". A "Summary" section at the bottom shows "Donation" for "\$0.00". On the right side, there is a section titled "Donations Support JDI Members" listing benefits: "Support Leadership Development", "Foster Community Engagement", and "Enhance Educational Opportunities". Below this is "Donation Levels and Gifts" explaining the JDI Legacy Pin program with levels: USD: \$250, \$500, \$750, \$1,000. Social sharing icons for Facebook, Messenger, LinkedIn, Twitter, and Email are present. A "Free forms by zeffy" link is at the bottom right.

Clique aqui para acessar a plataforma de doação Zeffy ou escaneie o QR code



Cada contribuição, independente do tamanho, tem um impacto significativo na vida de nossos membros.

FOCOS 2024-25

Em 2023-24, as FJI In 2023-24, esforçou-se para reinventar nossa estrutura organizacional e reimaginar como os recursos são alocados. Grandes progressos foram feitos nessas iniciativas, mas ainda há muito trabalho a ser feito. No próximo ano, as FJI continuará com esses esforços por um amanhã melhor e mais brilhante.

EXEC DO SUPREMO CONSELHO GUARDIÃO

- Treinamento e desenvolvimento
- Apoiar a expansão nacional e global
- Focar na comunicação transparente, inclusão e acessibilidade
- Advogar pelo recém relançado Programa Legado - meta de arrecadar USD\$50.000 no próximo ano

CONSELHO DE CURADORES

- Explorar opções de financiamento para atualizações tecnológicas necessárias, incluindo um Sistema de Gestão de Membros
- Criar infraestrutura para apoiar a expansão global
- Revisar e atualizar as políticas e procedimentos empresariais atuais



Mensagem da Gerente Executiva

“Comece onde você está. Use o que você tem. Faça o que você pode.” - Arthur Ashe

Esse último ano tem sido cheio de desafios e mudanças no Supremo Escritório.

Uma das mudanças mais empolgantes foi a criação dos templates eletrônicos para os livros de Chamada e Atas. Todos os templates agora estão disponíveis no site das FJI. Espero que os Betheis os considerem simples e fáceis de usar.

Nós também estamos entusiasmados com a emocionante adição ao estoque de suprimentos do Bethel- a bandeira das Abelhinhas! Na última Suprema Sessão o Conselho de Curadores revelou o design aprovado e os pedidos foram feitos na última primavera. A nova bandeira será apresentada na Suprema Sessão durante a Abertura Formal.

Por fim, nós passamos o último ano preparando o escritório e a exposição histórica da Sala Memorial para todos viajando para Nebraska para a Suprema Sessão. Nós estamos ansiosos para todos verem as mudanças profundas que fizemos. Vale muito a pena esperar!

Estou ansiosa para mais um ano de serviço para as Filhas de Jó Internacional.

Katrina Sieler, PHR
Gerente Executiva



Sede
Internacional
Omaha, NE

GERENTE EXECUTIVA
executive.manager@jdint.org



Katrina Sieler
PHR (NE)

2023-24 LÍDERES JUVENIS

MISS FILHA DE JÓ INTERNACIONAL



Annabelle

PHR, Indiana

HONORÁVEL RAINHA DO SUPREMO BETHEL



Laysla

PHR, Minas Gerais

2023-24 SCGEX & CDC

SUPREMO CONSELHO GUARDIÃO EXECUTIVO



Barb Von Lienen, PGG MD
SUPREMA GUARDIÃ
supreme.guardian@jdint.org



Rob Worthington, PSGA, VA
SUPREMO GUARDIÃO ASSOCIADO
asg@jdint.org



Jennifer Selock, PGG IL
VICE SUPREMA GUARDIÃ
vsg@jdint.org



Brad Bingheim, PGGA WI
SUPREMO GUARDIÃO ASSOCIADO
vasg@jdint.org



Katie Underwood, PGG MO
SUPREMA GUIA
sguide@jdint.org



Ken Bright, PGGA DelMar
SUPREMO GUARDA INTERNO
sig@jdint.org



Beatriz Vichiatto PGG MG
SUPREMA DIRIGENTE DE
CERIMÔNIAS
sm@jdint.org



Mike Allen, PSGA, PGGA WI
SUPREMO GUARDA INTERNO
sog@jdint.org

CONSELHO DE CURADORES



Amanda LeBlanc, PGG MN
PRESIDENTE
botchair@jdint.org



Beth Garten, PGG MN
VICE PRESIDENTE
Marca registrada/Site/Mídia social



Pam Henderson, PGG KS
PPJ/Reorganização da Organização



Cindy Sparks, PGG WI
Comitê de Organização da
Suprema Sessão



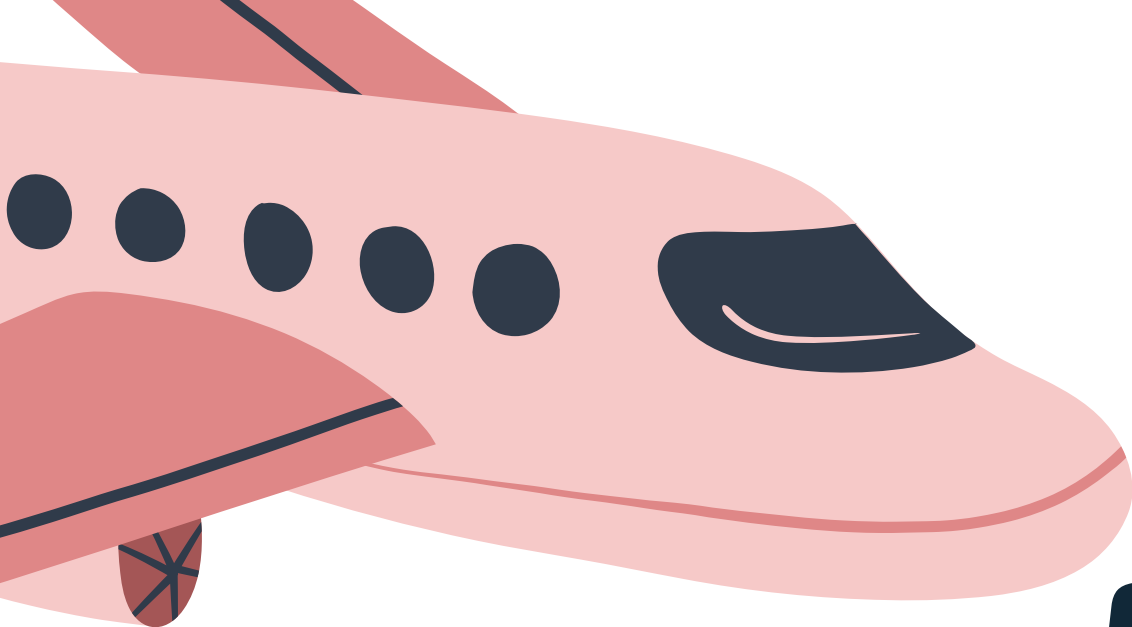
Allison Reed PGG BC
Procedimentos Administrativos e
Seguro



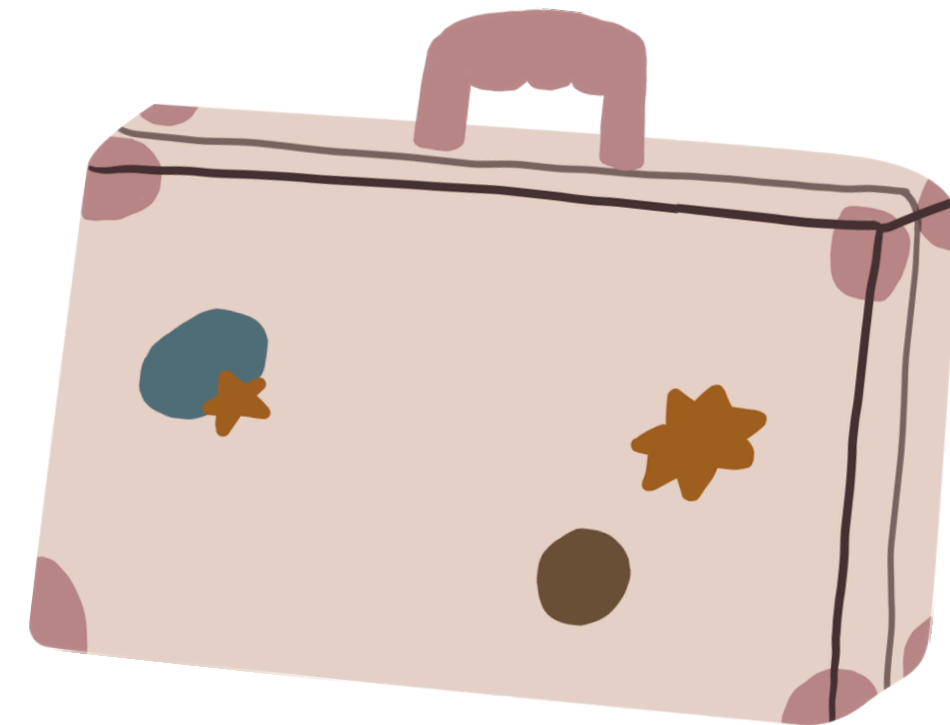
Josephine Andrews PGG WA
Joias/Merchandising/Fornecimento



Alan Dye, PAGG AZ
Investimento/Arrecadação/Tecnologia

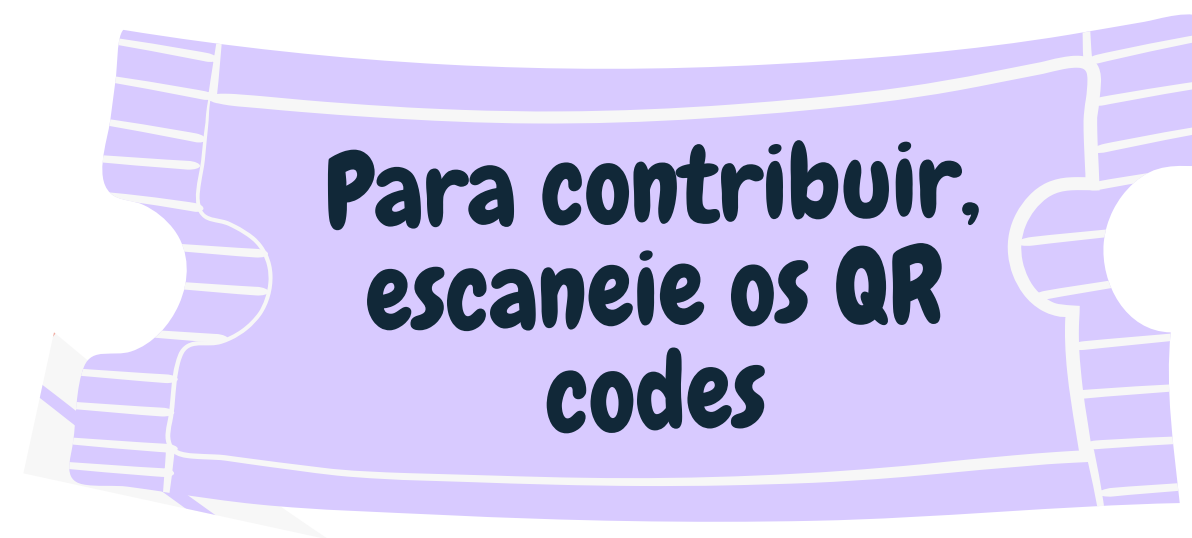


FUNDO DE VIAGENS



As Filhas de Jó Internacional selecionam anualmente dois membros para representar a Ordem como jovens embaixadoras globais com entusiasmo e conhecimento. Assim, nossa Miss Filha de Jó Internacional (MFJI) e Honorável Rainha do Supremo Bethel (HRSB) têm a oportunidade de visitar todas as jurisdições das Filhas de Jó, servindo à Ordem de diversas maneiras.

Os custos de servir a Ordem em escala internacional são significativos e não podem ser realizados sem o apoio de outros. É nesse espírito que pedimos em nome das Filhas pelo seu apoio financeiro para o Fundo de Viagens da MFJI e HRSB 2024-25.



Por favor inclua uma observação no seu pagamento indicando que é destinado ao Fundo de Viagens

Obrigada!

