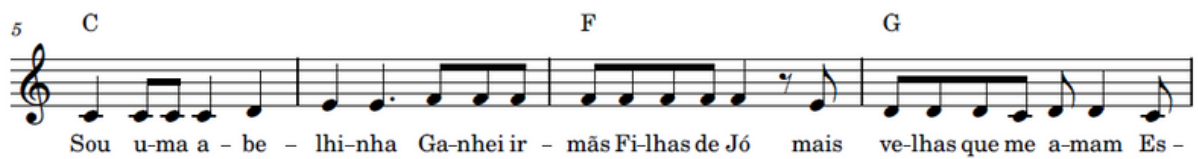


Canção das Abelhinhas

©Emilie Greenwell

Escrita por E, C, & J Greenwell

Adaptada por Ana Beatriz Bezerra (PHR, Bethel #19 PB)



Cordelia, do Bethel nº 27, de Tacoma, Washington, cantando a Canção das Abelhinhas pela primeira vez no Final de Semana das Filhas de Jó em Washington - Fevereiro de 2020

Jobie-to-Bee Song

© Emilie Greenwell

Written by E, C, & J Greenwell

I Am a Jobie to Bee,
Buzzing around so happ-i-ly.

I am a Jobie to Bee,
I've got Jobie big sisters who love me.

I'm waiting to grow up pa-tient-ly,
I learn from my sisters faith-ful-ly.

Some day when I grow up big like you,
I'm going to be in the Bethel too.

I am a Jobie to Bee,
With a million sisters who love me!

Canção das Abelhinhas

© Emilie Greenwell

Escrita por E, C, & J Greenwell

Sou uma Abelhinha,
Zumbindo por aí tão feliz.

Sou uma Abelhinha,
Ganhei irmãs Filhas de Jó mais velhas que me amam.

Espero crescer pacientemente,
Aprendo com minhas irmãs fielmente.

Um dia, quando eu for grande como vocês,
Vou estar no Bethel também.

Sou uma abelhinha,
Com um milhão de irmãs que me amam!